

# el mundo del Abogado<sup>®</sup>

Una revista actual



HÉCTOR FIX FIERRO: ¿QUÉ ES Y PARA QUÉ SIRVE LA SOCIOLOGÍA DEL DERECHO?

EDITORIAL

BAJA CALIFORNIA:  
DEMOCRACIA BAJO ASEDIO

LA DESAPARICIÓN  
DE PODERES LOCALES

Sergio Charbel Olvera

NUEVA LEY DE EXTINCIÓN  
DE DOMINIO

Jorge Alberto Lara

NEUROCRIMINOLOGÍA  
Y NEURODERECHO:  
¿NUEVAS PERSPECTIVAS  
PARA VIEJOS PROBLEMAS?

Aura Itzel Ruíz Guarneros

QUE NO SE NOS OLVIDE  
EL PROTOCOLO DE NAGOYA

Sergio R. Hernández Ordóñez

# ALEJANDRO GÓMEZ:

“EL SISTEMA ACUSATORIO  
LLEGÓ PARA QUEDARSE”

ISSN 2007-3550

\$40.00

DERECHO EN EL MUNDO: México, ¿tercer Estado seguro?

Año 21, Agosto 2019, Núm. 244

Justo Grau\*

## ¿Qué tela escoger para su camisa a la medida?

Uno de los elementos fundamentales de una camisa es la tela con la que está confeccionada. En función del contexto laboral y social en el que vayamos a utilizar esa prenda, es conveniente elegir una tela u otra; algo que también sucede con los diferentes tipos de puño y cuello de camisa, que he analizado en artículos anteriores. La firma de camisería a medida Justo Grau Sartorial ofrece también asesoramiento en imagen para ayudar a seleccionar tela, cuello, puños y otras particularidades.

Las camisas que destacan por su calidad están hechas con fibras naturales; de este modo, mantendrán su aspecto original durante mucho tiempo. Las telas de las camisas, ámbito en el que se centra este artículo, se pueden diferenciar por su composición, su hilo y su trenzado.

La composición 100 por ciento algodón nos asegura la máxima calidad y transpiración de una camisa. Los hilos se hacen con las fibras: el algodón, la seda y el lino, etcétera. Las mezclas con poliéster, en diferentes porcentajes, dan como resultado una camisa de calidad inferior. En cuanto al trenzado, los tejidos de doble torsión son muy duraderos por su mayor resistencia y, al mismo tiempo, mantienen su aspecto y su color con el paso del tiempo. Sin duda, una camisa hecha a la medida no es más cara que una confeccionada de modo industrial, pues la duración de la primera es mucho mayor.

Con frecuencia me preguntan sobre combinaciones exitosas de camisa, corbata y saco. Este tema lo analizaré en otro artículo. Es importante saber combinar colores, líneas y formas con tal de que nuestro atuendo esté en consonancia con aquello que queremos transmitir a las personas con las que interactuamos en nuestro día a día.

**La composición 100 por ciento algodón nos asegura la máxima calidad y transpiración de una camisa.**

## Telas más usadas en camisería a la medida

### **Diagonal, *twill* o *ribbed twill***

Se caracteriza por una disposición en líneas diagonales, más o menos marcada. Es muy maleable y fácil de planchar. Se utiliza en estilismos más informales que el popelín, que analizo más adelante.

Este tipo de tela es única por su estructuración en líneas diagonales; estas líneas, en el auténtico tejido *twill*, se disponen en ángulo de 45 grados y en relieve. Se confecciona combinando urdimbre blanca con trama de color.



### **Espiga o *herringbone twill***

Es muy parecida a la tela anterior, con una estructura en diagonal, pero en este caso alternando su sentido; de ahí su nombre. Esta tela también es flexible y muy fácil de planchar. El aspecto de espiga, por la alternancia de líneas, hace que se reconozca rápidamente. Es una característica que debemos tener en cuenta al combinar una camisa de espiga con la corbata y el traje, con el fin de no llevar demasiadas líneas en nuestro estilismo.



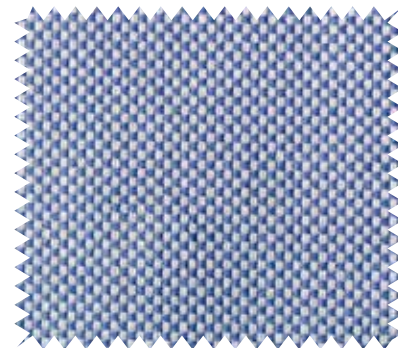
### **Fil a fil**

En esta tela se alternan dos colores de hilo habitualmente de forma aleatoria. Con frecuencia uno de los tonos es blanco. El *fil a fil* es una tela cuyo característico aspecto no homogéneo se debe a la presencia en la urdimbre de hilos de colores diferentes. Probablemente sea el tejido más versátil, por lo cual se utiliza en la confección de diferentes tipos de camisas, no sólo de las formales.



### **Oxford**

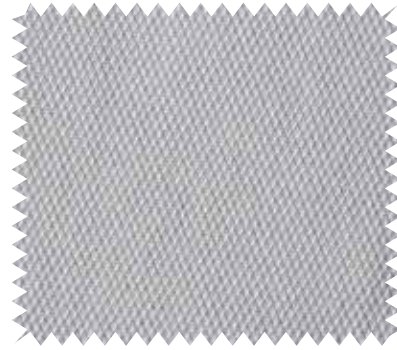
Tiene gran flexibilidad y es resistente a las arrugas. Lo caracteriza un trenzado geométrico con el mismo número de hilos verticales que horizontales. Su trama se reconoce por su entrelazado de hilos gruesos de espesor diferente que dan al tejido su característico aspecto "a puntos". Es una tela consistente y porosa. Es muy habitual en la camisería informal, por lo común acompañada del cuello de botones.



# ESTILO

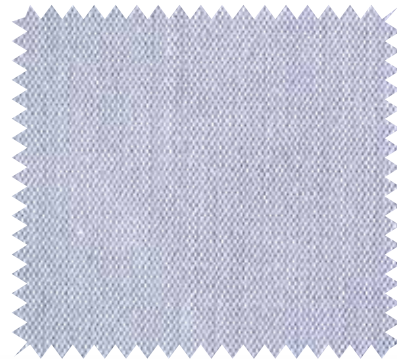
## **Royal Oxford**

Es una variante del Oxford, más refinada, y comparte el trenzado de hilos a color con hilos blancos. El Royal Oxford tiene una urdimbre y una trama de hilos más finos que la tela anterior y eso es precisamente lo que produce su característico tacto suave y sedoso, mayor que en el caso del Oxford.



## **Popelín**

Es una tela de tacto sedoso que combina dos hilos de diferentes grosores, más fino en la urdimbre que en la trama. Se distingue por su solidez y también por su ligereza. Puede confeccionarse con distintas calidades. Las más comunes son de algodón y de algodón-poliéster, y esta última es la más uniforme. El popelín es la tela más valorada para las camisas empleadas en el día a día profesional.



La firma de camisería a medida Justo Grau Sartorial ofrece los tejidos de más alta calidad; el origen del algodón que utilizamos es egipcio, el más valorado en el ámbito internacional, y el tratamiento se realiza en Italia e Inglaterra. Con ello logramos una mayor durabilidad de los colores y las telas, una mayor definición de rayas, cuadros y espigas, y una sensación extraordinaria de suavidad y comodidad de nuestras camisas. 🧵

\* Licenciado y doctor en comunicación, y maestro en imagen pública y alta sastrería.

### **Contacto**

[www.justograusartorial.com](http://www.justograusartorial.com)  
[info@justograusartorial.com](mailto:info@justograusartorial.com)  
[www.linkedin.com/in/justograu](http://www.linkedin.com/in/justograu)  
Cel. 55-4852-0274

### **Showroom:**

Calle Lope de Vega, núm. 250, piso 13,  
Polanco, Ciudad de México