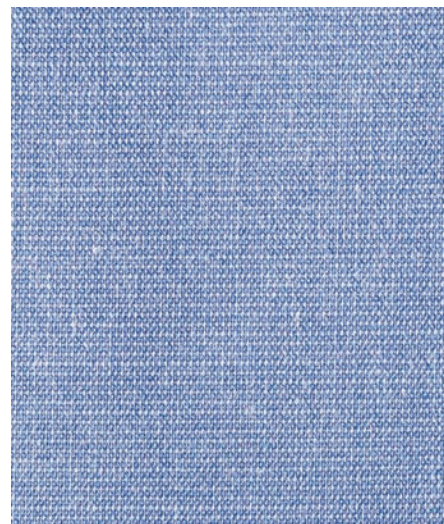




Diagonal o Twill



Espiga



Fil a fil

■ Textos: Justo Grau
 redaccion@economia3.info
 ■ Imágenes: Vicente A. Jiménez

Las camisas que destacan por su calidad están hechas con fibras naturales. De este modo, mantendrán su aspecto original durante mucho tiempo. Los tejidos de las camisas, ámbito en el que se centra este artículo, se pueden diferenciar por su composición, hilo y trenzado.

La composición 100 % algodón nos asegura la máxima calidad y transpiración de una camisa. Los hilos se hacen con las fibras y las más utilizadas son algodón, seda y lino. Las mezclas con poliéster, en diferentes porcentajes, dan como resultado una camisa de calidad inferior, si bien es cierto que tiene la ventaja de plancharse más fácilmente que una camisa 100 % algodón.

En cuanto al trenzado, los tejidos de doble torsión son muy duraderos por su mayor resistencia y, al mismo tiempo, mantienen su aspecto y color brillante con el paso del tiempo.

Sin duda, una camisa hecha a medida no es más cara que una confeccionada de modo industrial, pues la duración de la primera es mucho mayor.

Tejidos más usados en camisería

Señalo a continuación los tejidos más usados en camisería, con sus características diferenciales en cada caso.

> **Diagonal, Twill o Ribbed twill.** Se caracteriza por una disposición en líneas diagonales, más o menos marcada. Es muy maleable y fácil de planchar. Se utiliza en estilos más informales que el popelín, que analizaremos más adelante.

Este tipo de tejido es único por su estructuración en líneas diagonales; estas líneas, en el auténtico tejido *twill*, se dispo-

¿Qué tejido escoger para su camisa a medida?

Uno de los elementos fundamentales de una camisa es el tejido con el que está confeccionada. En función del contexto laboral y social en el que vayamos a utilizar dicha prenda es conveniente elegir un tejido u otro; algo que también sucede con los diferentes tipos de puño y cuello de camisa, que ya se han analizado en artículos anteriores de esta misma serie. La firma de camisería a medida Justo Grau ofrece también asesoramiento en imagen para ayudar a seleccionar tejido, cuello, puños y otras particularidades.

Los hilos se hacen con las fibras y las más utilizadas son algodón, seda y lino. Las mezclas con poliéster, en diferentes porcentajes, dan como resultado una camisa de calidad inferior

nen en ángulo de 45 grados y en relieve. Se construye combinando urdimbre blanca con trama de color.

> **Espiga o Herringbone twill.** Es muy parecido al tejido anterior, con una estructura en diagonal, pero en este caso alternando su sentido, de ahí su nombre.

El tejido *espiga* también es flexible y muy fácil de planchar. El aspecto de espiga, por la alternancia de líneas, es lo que hace que se reconozca rápidamente. Es una característica que debemos tener en cuenta, al combinar una camisa de espiga con la corbata y el traje, con el fin de no llevar demasiadas líneas en nuestro estilismo.

> **Fil a Fil.** En este tejido se alternan dos colores de hilo habitualmente de forma aleatoria. Con frecuencia uno de los tonos es blanco. El *fil a fil* es un tejido cuyo caracte-

terístico aspecto no homogéneo se debe a la presencia en la urdimbre de hilos de colores diferentes.

Probablemente sea el tejido más versátil, por ello se utiliza en la confección de diferentes tipos de camisas, no solo las formales o de más vestir.

Oxford y Popelín

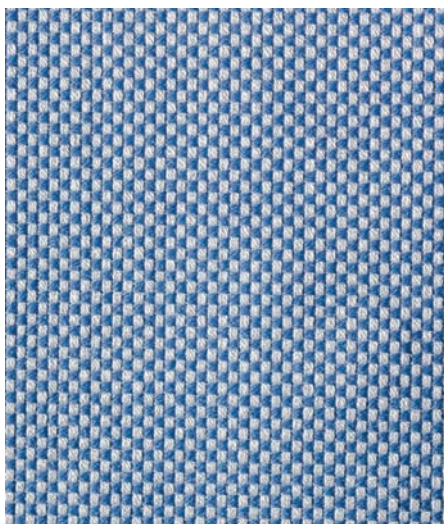
> **Oxford.** Tiene gran flexibilidad y es resistente a las arrugas. Le caracteriza un trenzado geométrico con el mismo número de hilos verticales que horizontales.

Su trama se reconoce por su entrelazado de hilos gruesos de espesor diferente, que dan al tejido su característico aspecto "a puntos". Es un tejido consistente y poroso. Es muy habitual en la camisería informal, acompañado habitualmente del cuello de botones.

> **Royal Oxford.** Es una variante del *Oxford*, más refinada, que comparte el trenzado de hilos a color e hilos blancos.

El *Royal Oxford* tiene una urdimbre y una trama de hilos más finos que el tejido anterior, y esto precisamente es lo que produce su característico tacto suave y sedoso, mayor que en el caso del *Oxford*.

> **Popelín.** Es un tejido de tacto sedoso que combina dos hilos de diferentes grosos-



Oxford

res, más fino en la urdimbre que en la trama. Se distingue por su solidez y también por su ligereza.

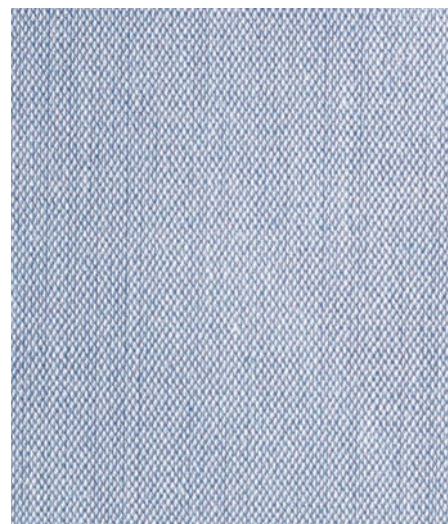
Puede confeccionarse con distintas calidades, las más habituales son de algodón y de algodón-poliéster, esta última es la más habitual en la uniformidad. El popelín es la tela más valorada para las camisas empleadas en el día a día profesional.

La firma de camisería a medida **Justo Grau** ofrece los tejidos de más alta cali-



Royal Oxford

El popelín es un tejido de tacto sedoso que combina dos hilos de diferentes grosores, más fino en la urdimbre que en la trama. Se distingue por su solidez y también por su ligereza. Puede confeccionarse en distintas calidades



Popelín

dad. El origen del algodón que utilizamos es egipcio –el más valorado en el ámbito internacional–, el tratamiento del tejido se realiza en Italia y la confección es íntegramente española.

Con esta combinación logramos una mayor durabilidad de los colores y los tejidos, una mayor definición de rayas, cuadros y espigas y una sensación extraordinaria de suavidad y comodidad de nuestras camisas. ●

JUSTO GRAU

Camisería a medida