

## ESTILISMO EN EL VESTIR:

# EL ÉXITO DE NUESTRA IMAGEN



Por Justo Grau

**L**a imagen personal tiene suma importancia en nuestro día a día, ya sea para conseguir un puesto de trabajo, exteriorizar quiénes somos o proyectar nuestra marca personal.

En el estilismo del vestir, ámbito de la asesoría de imagen, interpretamos de modo individual cada cuerpo humano.

La aplicación correcta de los tips del estilismo en el vestir permite corregir los inestetismos de cada persona, después de realizar un estudio antropométrico del cuerpo.

//@revistacosasmx

*Consultor de imagen  
de figuras públicas y  
empresas. Alta sastrería*

### CONOCE A JUSTO GRAU

- Maestro en Comunicación e Imagen Pública
- Maestro en Alta Sastrería
- Ejerce como asesor en comunicación e imagen de políticos y empresarios
- Es el único consultor español en imagen que recibió tres galardones en 2017
  - Estrella de Oro a la Excelencia Profesional
  - Excelencia Profesional
  - Medalla de Oro al Mérito en el Trabajo
  - Galardón Ciudadano de Europa

## TIPS MUJER

### Talle largo

- Prendas con entallado alto.
- Detalles que visualmente acorten: como cinturones anchos.
- Los pantalones y las faldas deberán tener la cinturilla alta.
- Los blazers deberán ser cortos.
- Prendas sinuosas.
- Prendas con líneas horizontales por debajo del pecho.
- Líneas horizontales en cintura.
- Pañuelos largos con un pequeño volumen.

### Evitar:

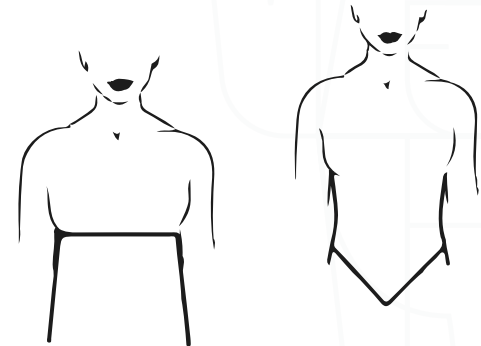
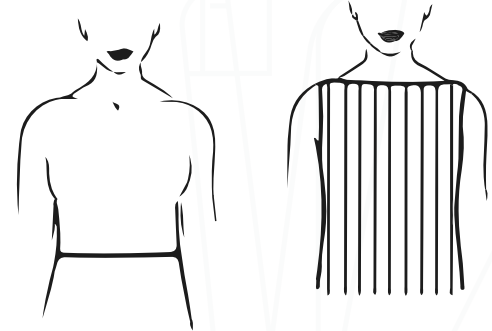
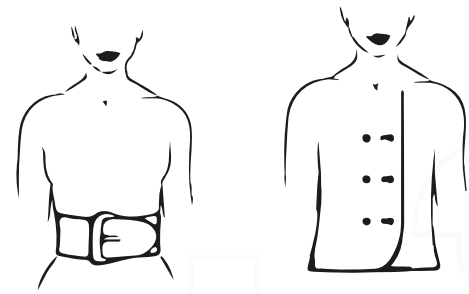
- En parte superior, prendas largas y rectas.

### Talle corto

- La prenda superior puede ser o ligeramente holgada, de una sola pieza, o bien el entallado deberá estar debajo de la cintura, si este es en pico la estilizará más.
- Si utiliza cinturón, que sea muy estrecho y también bajo.
- Los pantalones serán preferentemente de talle bajo.
- Las bufandas, pañuelos, foulards y collares serán largos.
- Las prendas, con líneas verticales.
- El vestido de una sola pieza o color.
- El largo de las prendas a 10 centímetros como mínimo por debajo de la cintura.
- Cinturones caídos.

### Evitar:

- Las prendas que ciñan la cintura.
- Las prendas muy cortas.



## TIPS HOMBRE

### Cuello corto

- Escotes en pico a fin de dar verticalidad.
- Palas de los cuellos pequeñas.
- Los cuellos de camisa con pala larga que estilizan.

### Evitar:

- Cuellos cisne.
- Capuchas, en vestimenta sport.

### Cuello largo

- Cuellos altos en cualquiera de sus variantes.
- Los camiseros con la tirilla (base) alta y las palas largas.

### Evitar:

- Escotes en pico, o muy estilizados.
- Foulards caídos.

